



MALU'I KOE MO HO FĀMILI MEI HE FULUÚ HE TAIMI MOMOKÓ NI. LAVA ATU LEVA 'O FAI 'A HO HUHU MALU', 'OKU TA'ETOTONGI

UPDATED 6TH JUNE 2022

'Oku lahi ange faingamalie ke puke kakai Pasifiki 'i he fuluu – 'inifuluenisa fakafehoanaki ki he toenga e kakai 'o Nu'usila.'Oku tautautefito eni ki he kau toulekeleka, fānau iiki, vavevale mo e kau feitamá.

Ko e taha e founa mahu'inga taha ke malu'i 'aki koe pea mo ho fāmili he ta'u kotoa pe, ko e huhu malu'i mei he fuluú. 'Oku mahu'inga mavahe 'a e huhu malu'i 'o e kakai tupu'i Pasifiki he ta'u ni koe'uhi kuo kakato eni e ta'u 'e 2 'e tau nofo ma'u he fonua ni he na'e tatapuni 'a e kau'āfonua.

Na'e hoko e tō mai 'a e COVID-19 ke si'isi'i ai e mafola 'a e vailasi 'o e fuluu he komiuniti. Ko ia ai, 'oku si'isi'i ai pe mo e faingamalie ke faka'ai'ai hotau ivi malu'i fakanatula ki he fuluu he ta'u ni. Ko e 'uhinga eni 'oku matu'aki mahu'inga ai ke tau kau ki he huhu malu'i fuluu he faha'l ta'u ko ení.

'Oku tatau pe 'a e ngaahi founa 'oku tau ngāue'aki ki he faka'ehi'ehi mei he COVID-19 pea mo e faka'ehi'ehi mei he fuluú – 'a ia ko e tui e 'ufi'ufi mānava, huhu malu'i, nofo ma'u kapau 'oku ke ongo'i puke, fanofano ma'u pe pea 'ufi'ufi ho ngutu mo e ihu 'i ha'o tale pe mafatua.

KO E NGAHI FEHU'I MO E TALI

Ko e hā 'a e faka'ilonga 'o e fuluú?

'Oku lava ke kau kotoa 'a e ngaahi faka'ilongá ni pe ko ha ni'ihí pe:

- Mofi (fever)
- Felāngaaki 'a e uouá mo e sinó
- Langa'ulu
- Ongoi tā vaivaia mo 'ikai ha ivi – lava ke fakalalahi 'o a'u ki he uike 'e 2 pe toe loloa ange
- Tale ta'efula pe pakupaku
- Mamahi e fo'i monga
- Hafu e ihu
- Lua mo e fakalele – lahi ange 'ene 'asi he fānau iiki 'i he kakai lalahi.

Ko e fuluú 'oku kehe ia mei he ki'i 'fofonu pe mo ongo'i fakamokosia. Neongo 'a e tatau 'a hona faka'ilongá, ko e fuluú ko e mahaki ia 'oku fu'u fakatu'utāmaki ange, pea 'oku fa'a to fakafokifā 'o iku ai 'o leleaki'i ki falemahaki.



Ko e hā hono 'uhinga 'oku tonu keu huhu malu'i ai mei he fuluú?

'E ala lahi ange ke hoko ha puke 'i he fuluú koe'uhi ko e toki faka'atā eni ke faingofua mo lahi ange 'a e feohi tokolahi. Pea 'i he fakaava 'a e kau'āfonua, 'e toe lahi ange 'a e mafola 'a e fuluú 'i he komiuniti.

Ko e huhu malu'i mei he fuluú 'e malu'i ai koe mo kinautolu 'oku mou feohi mo nau ala puke lahi mei he fuluú, 'o hangē pe ko ia na'a tau sio ki ai 'i he to mai 'a e COVID-19.

'E lava ke ke niuonia 'o tupu mei he fuluú. Pea ka fu'u fakalalahi, 'e 'ave koe ki falemahaki – tautefito kapau 'oku ke toulekeleka, pe ko ha fānau iiki, feitama pe 'oku 'i ai hao mahaki tauhi 'o hangē ko e mahaki mafu, mahaki e ma'ama'a pe ko e suka.

'Oku a'u ki he toko 500 'oku nau mate mei he fuluú he ta'u kotoa pe, pea lau ngeau 'a kinautolu na'e fakatākoto 'i falemahaki.

Ko e tokolahi 'o e kakaí 'oku lava pe ke nau huhu malu'i mei he fuluú, tukukehe kapau 'oku ke ongo'i puke, 'oku tonu ke ke tatali kae'oua kuo ke sai pea toki fai 'a ho'o huhu malu'i mei he fuluú.

'E lava ke huu malu'i koe he taimi tatau ki he ngaahi huhu malu'i kehekehe? Hange ko hono fai fakataha e huhu malu'i fuluú pea mo e huhu malu'i COVID-19?

'Io 'e lava ia. 'E lava ke fai fakataha 'a ho huhu malu'i fuluú mo e huhu malu'i COVID-19 pe ko e huhu pusitā (booster). 'Oku matu'aki hao mo malu aupito ke fakahoko fakataha e ongo huhu malu'i ko eni.

'E lava ke fai fakataha pe 'a e huhu malu'i 'o e fānau mei mīsele, moó pea mo lupela (MMR) pea mo hono huhu malu'i kinautolu mei he fuluú.

'Oku 'oatu heni 'a e fale'i kapau 'oku te'eki ai ke kakato 'a ho'o huhu COVID-19 pe ko ho'o huhu pusitā (booster) pea ke fai fakataha pe ia mo ho'o huhu malu'i fuluú.

Ko e hā 'a e fakamole ki he huhu malu'i fuluú?

'Oku **ta'etotongi** 'a e huhu malu'i fuluú 'a e kakai Pasifiki 'oku nau:

- 'Osi ta'u 55.
- Feitama
- 'Oku 'i ai honau mahaki tauhi 'o hangē ko e: suka, kanisā, mahaki mafu, mahaki 'o e mānavá pe ma'ama'á, mahaki faka'atamai, langa ma'u pe 'a e sinó, mahaki 'o e kofuuá, pea mo e loto ngalongalo (dementia).
- Fānau iiki hifo he ta'u 5 na'e 'osi fakatokoto 'i falemahaki koe'uhi ko ha faingata'a'ia 'a e mānava pe ko ha puke he mahaki hela (asthma).

Ko e huhu malu'i 'oku ta'e totongi pē ia ki he kakai nofo fonua 'i New Zealand.



Fēfē leva kapau 'oku 'ikai keu kau he huhu malu'i ta'etotongi?

- Tala ke 'ilo 'e he toketā pe ko ha neesi ke na vakai'i pe ko e hā ha tokoni 'e ala ma'u atu ma'au. 'I he taimi ni'ihī 'e lava ke huhu malu'i ta'etotongi kotoa pe 'a homou fāmili.
- 'E lava pe ke ke huhu malu'i fuluú ka 'e \$25 – \$45 'o fakatatau pe ki he fai'anga huhu te ke fiema'u.

Kapau na'a ke 'osi huhu malu'i fulū atu ki mu'a, 'e ngali tali pe ke ke toe huhu ta'etotongi.

Kapau 'oku te'eki ai ke ke huhu malu'i ka 'oku 'i ai hao mahaki tauhi, kātaki 'o fetu'utaki ki ho'o toketā pe telefoni ta'etotongi ki he Healthline 0800611 116 ke nau fakahinohino atu pe 'e lava ke ke huhu malu'i ta'etotongi.

Ko e hā 'a e ngaahi uesia tamaki pe faka'ilonga makehe (side effects) 'oku fa'a ongo'i hili 'a e huhu malu'i Fuluú?

'Oku 'i ai 'a e ngaahi faka'ilonga 'oku 'asi hili hono fai 'o e huhu malu'i fuluú pea 'oku tatau pe mo e ngaahi faka'ilonga hili 'a e huhu malu'i COVID-19.

'Oku lahi taha 'a e 'asi mai 'a e:

- Mamahi 'a e uma, langa, veli pe fakakulokula 'a e feitu'u na'e fai ai 'a e huhu (hoko ia 'i he toko 1 mei he toko 3, kakai lalahi)
- Ongō'i felāngaaki (toko 1 mei he toko 10 kakai lalahi)

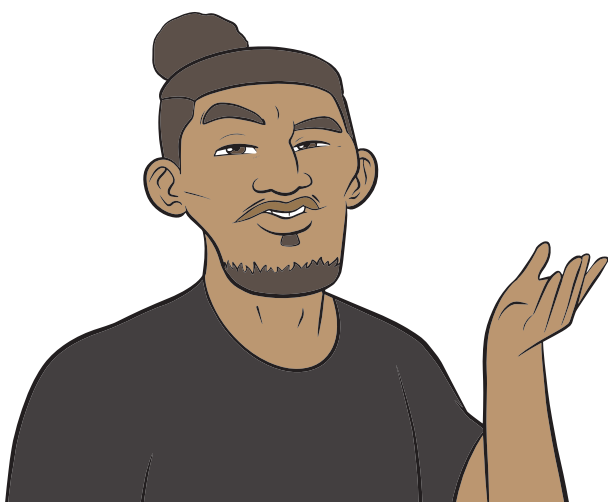
'Oku 'ikai 'asi ha faka'ilonga kehe ia mei he ni'ihī hili na'e 'osi huhu malu'i fuluú.

'E lava ke kole atu ke ke nofo 'o talitali 'i ha miniti 'e 15 ki he 20 hili 'a ho huhú koe'uhi ke lava 'o tauhi pe faito'o koe 'i ha faifainge pea 'asi mai ha fepaki kovi (allergic reaction) mo e faito'o – neongo 'oku hāhāmolofia ke hoko ha me'a pehē.

Ko ia ai ko kinautolu na'e 'osi hoko ha fepaki kovi 'a e faito'o mo honau sinó he kuohili, 'oku totonu ke nau tomu'a fakahā ke 'ilo 'e he toketā kimu'a pea nau toki huhu.

Ko e hā 'a e 'uuni me'a 'oku 'i he faito'o huhumu'ali?

'Oku mahu'inga ke fakatokanga'i 'e 'ikai lava ke ke puke 'i he fuluú koe'uhi ko hono huhu koé, he 'oku 'ikai ha vailasi mo'ui ia 'i he faito'ó.



'Oku 'ikai ha me'a fakatolonga (preservatives), thiomersal pe mo ha meakule (mercury). 'Oku 'i ai 'a e momo'i me'a si'i 'aupito – ko e poloteine mei he fua'imoa, ka 'e 'ikai hoko ha faingata'a'ia kia kinautolu 'oku fepaki kovi honau sinó 'i hono kai 'o e fua'imoa.





'Oku fefe tu'unga malava 'o e faito'o huhu malu'i ke ta'ofi e puke he fuluu?

Ko e faito'o 'oku faka'aonga'i 'i New Zealand 'i he 2022 te ne malu'i koe mei he fa'ahinga vailasi fulú 'e 4 – 'a ia ko e fa'ahinga 'e 2 'o e vailasi fulú A pea mo e 2 'o e vailasi fulú B. 'I he ta'u kotoa pe 'oku ngaahi 'a e faito'o huhu ke tuha mo e fa'ahinga vailasi fulú 'e mafola 'i New Zealand.

'E 'osi ha uike 'e 2 hili 'a e huhú pea toki kamata ke ne malu'i koe.

'Oku totonu ke manatu'i ko e faito'o huhu fuluu 'oku 'ikai ko ha fa'ahinga faito'o fo'ou 'o hangē ko e faito'o 'oku ngāue'aki ki he COVID-19.

Ko ia ai 'oku lahi 'a e ngaahi fakamatala kehekehe kuo 'osi ma'u ke fakamahino 'aki 'oku ma'u 'a e malu'i mei he faito'o ni. Kuo lauita'u 'a hono faka'aonga'i 'o e faito'o ni 'e he fānau valevale māhina 6 'o a'u ki he kakai lalahi kuo nau 'osi ta'u 100 tupu.

'E malu'i au 'e he huhu malu'i COVID-19 mei he fuluu?

'Ikai, 'e 'ikai malu'i ai koe. Ko e huhu malu'i COVID-19 'oku ne malu'i pe koe mei he COVID-19 pe. 'Oku 'ikai ha toe faito'o huhu malu'i ia te ne malu'i ko e mei he fulú ka ko e huhu malu'i fuluu pe.

'Oku totonu keu hoha'a mo manavasi'i koe'uhi ko e ngaahi fa'ahinga fo'ou mo kehekehe 'o e fuluu?

Koe'uhi ko e fakaava 'a e kau'āfonua, 'e lahi ai 'a e mafola 'o e fa'ahinga fulū fo'ou mo kehekehe 'i he komiuntī.

Ko e faito'o huhu malu'l fuluu 2022 'i hotau hemisifia Faka-Tonga 'o e kolope 'oku fio ai e ngaahi elemeniti malu'l ki he ngaahi vailasi fuluu 'o e hemisifia Tokelau. 'E tokoni lahi eni ke tau malu mei he vailasi fuluu 'o e Tokelau he taimi kuo 'ataa ai e fefolau'aki mei he tapa kehekehe 'o mamani.



Ngāue'anga

'Oku matu'aki pipihi 'aupito 'a e fuluú ko'eni 'o tautefito ki he feohi vaofi hange ko ia 'oku hoko 'i he ngaahi ngāue'anga.

Ko ia ai kapau 'oku ke ngāue vāofi mo ha fānau iiki pe ko ha kau toulekeleka, kātaki 'o fai ho huhu malu'i.

'Eke 'i he ngāue'angá pe 'oku lava 'o fai ai ha huhu malu'i ta'etotongi.

'Oku 'atā pe ke fili 'e he ngāue'angá pe te nau totongi 'a e huhu malu'i 'a 'enau kau ngāue. 'E lava ke 'alu atu ha tokotaha faihuhu malu'i ki he ngāue'angá 'o fai 'a e huhu 'o e kau ngāué.

'Oku 'i fē 'a e fai'anga huhu ta'etotongi

- Ko ho'o toketā
- Ko e fāmasi pe kemisi
- Telefoni ta'etotongi ki he Healthline 0800 611 116

'E lava ke ke a'utonu ki he uepisaiti winterwellness.nz pe ko e healthpoint.co.nz ke tānaki atu ki he ngaahi fakahinohino ni.

'E fiema'u ha'a ku ID ki ai?

'Ikai. 'E lava pe 'e he tokotaha fai huhu 'o fakapapau'i 'a ho ta'u motu'a 'i hono 'eke ho hingoa pea fakatatau ia mo ho fika National Health Index (NHI).

Feitama

'E 'ikai ke hoko ha fakatu'utāmaki ia mei he huhu malu'i ni ki he kakai fefine feitama pe ko 'ene pēpē. Kapau 'oku ke hoha'a ki he me'a ni pea ke fakahā mo 'eke ke 'ilo'i 'e ho'o toketā.

