



PUIPUI OE MA LOU AIGA I LE ʻĀU MALŪLŪ – FAI FUA LAU TUI PUIPUI O LE FULŪ

UPDATED 6TH JUNE 2022

E sili atu ona lamatia le soifua o tagata Pasefika i Niu Sila i le fulū, ae maise lava tagata matutua, o fanau iti, o pepe ma tinā ma'itaga.

O le tasi auala tāua e puipuia ai oe ma lou aiga, o le faia lea o lau tui puipui o le fulū i tausaga ta'itasi. O lenei puipuiga ua sili ona tāua mo tagata Pasefika i lenei tausaga ona o lea ua tatalaina tuāoi mo femāлагаiga ua atoa le lua tausaga o tapunia.

E itiiti lava le fulū o lo'o i totonu o le komiuniti talu ona a'afia tatou i le Koviti-19. O lona uiga, o lo'o fai si maualalo o le mafai lea e o tatou tino ona tete'e atu i le fulū. O le tāua le na o le faia o le tui puipui o le fulū.

O le tele o auala e tete'e atu ai i le Koviti-19 e tāua foi mo le fulū – e i ai le faia o le pupuni fofoga, faia o tui puipuia, nofo i le fale pe a lē malosi, fufulu mamā lima ma ufiufi lou gutu ma le isu pe a māfatua pe tale fo'i.

FAQ

O ā āuga o le fulū?

O le fulū e mafai ona aafia ai se tasi o āuga, po'o vaega uma e pei o le:

- Fiva
- Tigā le tino po'o maso o le tino
- Tigā le ulu
- Vaivai ma lelavā – e mafai ona tugā lea āuga ma ono maua ai le tagata mo le lua vaiaso pe sili atu fo'
- Tale e leai se fatu tale
- Fa'aī tigā
- Tafe le isu
- Fa'asuati ma maua i le manava tatā – e tele ona a'afia ai fanau nai lo tagata matutua

O le fulū o se fa'ama'i e ao ona tatou fa'aeteete ai ona e tugā nisi o āuga e mafai ona maua fa'afuase'i ai ma ono afaina ai le ola malōlōina e pei o le ave i le falema'i.



Aiseā e tatau ai ona faia la’u tui puipui o le fulū?

E maualuga atu le avanoa e mafai ona maua ai i le fulū ona o lea fa’atoā tatala le tele o vavao, ua mafuta fo’i ma feso’ota’i tagata e pei ona masani ai. I le ma lea, o le tatalaina o faigamalaga, o le a tatou va’aia ai le pepesi o le fulū i totonu o tatou komiuniti.

O le faia o le tui puipui o le fulū, o se auala lea e puipuia ai oe ma tagata uma o lou si’osi’omaga, e ono gasegase i le fulū e pei ona tatou va’aia i le Koviti-19.

O le fulū e mafai ona e maua ai i le nimonia (pneumonia). O le maua i nei āuga tugā, e mafai ona ave ai oe i le falema’i – ae maise nai tagata matutua, o fanau iti, o tinā ma’itaga, po’o i latou o maua i ma’i tumau e pei o le fatu ma le māmā po’o le ma’i suka.

E lata i le 500 tagata e māliliu ona o le fulū i tausaga ta’itasi, ae silia ma le 100 tagata e ave i le falema’i.

O le to’atele o tagata e agava’a mo le tui puipui o le fulū. Peita’i, afai e te lē o malosi, e ao lava ona e fa’atali se’i e malosi lelei, fa’ato’ā faia lea o lou tui puipui o le fulū.

E mafai ona tele ni tui puipui eseese e faia i le taimi e tasi?

Ioe e mafai. E mafai ona faia fa’atasi lau tui o le Koviti-19 po’o lau booster i le taimi lava o lo’o faia ai lau tui puipui o le fulū. E matuā saogalemū lava ma e leai se mea e mo’omia ai le fa’avāvā o lea tulaga.

E mafai foi ona faia fa’atasi tui puipui a le fanau mo le misela, o le mami ma le rupela (MMR) i le taimi lava e tasi o lo’o faia ai la latou tui puipui o le fulū. Afai e te lē o mautinoa pe ua mae’a tui puipui e lua o lau tama mo le misela, fa’amolemole talanoa i lau foma’i.

E fautuaina malosi, afai e le’i faia uma au tui puipui ma lau booster mo le Koviti-19, fa’amolemole ia faia i le taimi e faia ai lau tui puipui o le fulū.

O fia le totogi o le faia o le tui puipui o le fulū?

E faia **fua** tui puipui o le fulū mo tagata Pasefika ua:

- Silia ma le 55 tausaga le matua.
- Ma’itaga
- Maua i ma’i tumau e pei o le: ma’i suka, kanesa, gase gase tau le fatu,
- gasegase e mafua ai le faigata ona manava, gasegase o le mafaufau e aofia ai le galogalo o mea, tigā tumau o le tino ma ma’i o fatuga’o.
- O fanau i lalo ifo o le 5 tausaga le matutua sa fa’ataotolia i falema’i ona o fa’afitauli o le faigata ona manava pe maua i nisi ma’i tumau e pei o le ma’i sela.

E mo’omia le nofomau i Niu Sila mo le maua fua o lenei tui puipui



E fa'apefea pe a ou lē agava'a mo le tui puipui o le fulū?

- Talanoa i lau foma'i po'o se tausī soifua mo sa latou fautuaga. E i ai lava tulaga e mafai ona agava'a lou aiga atoa mo le faia fua o tui puipui o le fulū.
- E mafai lava ona faia lau tui puipui o le fulū, ae o lona totogi e i le va o le \$25-\$45 e fuafua lava i le vaila'au ma lē o le a faia lau tui

Afai sa e maua muamua le tui puipui o le fulū, e i ai le avanoa o lo'o e agava'a pea mo lenei fo'i tui puipui.

Afai e le'i faia muamua sau tui puipui ae o lo'o e maua i se ma'i tumau, fa'amolemole e vili lau foma'i po'o le Healthline i le 0800 611 116 ma fesili ai pe e te agava'a.

O ā āuga masani o le tui puipui o le fulū?

E i ai āuga masani i le faia ai o le tui puipui o le fulū ma e tai tutusa ma āuga o le faia o tui puipui o le Koviti-19.

O āuga ta'atele o le:

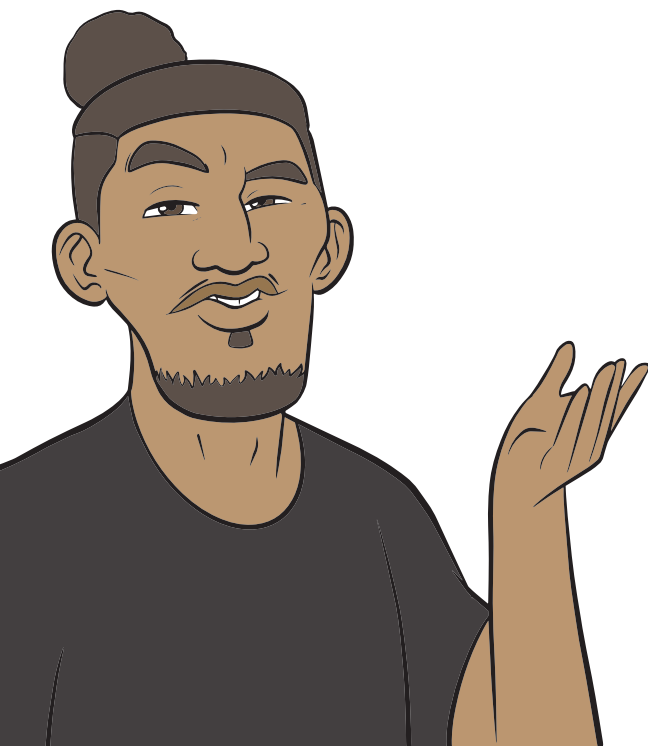
- Tigā o le lima pe maneso ma mūmū le vaega sa faia ai le tui puipui (1 i le 3 tagata matutua e maua i le āuga lea)
- Tigā ma gāoi le tino (1 i le 10 tagata matutua e maua i le āuga lea)

E i ai foi tagata e lē maua lava i ni āuga pe a fai a latou tui puipui.

E mafai ona talosagaina oe e fa'atali mo se 15-20 minute talu ona uma le faia o lau tui puipui e mātā'itū ai pe te a'afia i ni āuga tugā.

I le ma lea, o i latou sa a'afia i āuga tugā ona o le faia o tui puipui, e tatau ona talanoa i lau foma'i a'o le'i faia lau tui puipui o le fulū.

O le ā ni vaega o lo'o i lenei tui puipui mo le fulū?



E tāua le iloa e lē mafai ona e maua i le fulū ona o le vaila'au puipui. E lē o se vairusi ola.

E **leai** nisi vaila'au i totonu o lenei tui puipui se'i vagana ni vaega itiiti lava o polotini mai fuamoā. Ui i lea vaega, o lo'o saogalemū pea le puipuiga mo e lē tausami pe mama'i ona o le fuamoā. Afai o lo'o e popole i tulaga ia, talanoa i lau foma'i po'o se tausī soifua.





O le ā le aoga o le tui puipui o le fulū?

O le tui puipui mo Niu Sila i le 2022 e puipuia ai tagata mai vairusi eseese o le fulū. E lua vairusi e ta'ua o le influenza A ma le lua i le ituaiga o le influenza B. O tausaga ta'itasi e gaosia ai vaila'au puipui e fetau ma vairusi o lo'o i Niu Sila i lea taimi.

O le a maua le puipuiga mai le tui puipui i le lua vaiaso talu ona mae'a le faia o lau tui.

E tāua le manatua o le tui puipui mo le fulū, e lè o se puipuiga fou e pei o puipuiga mo le Koviti-19.

Ona o lea tulaga, o lo'o tele fa'amaumauga e fa'amaonia ai le lelei tele o le tui puipui mo le puipuiga o le tagata. Ua tele tausaga o faia tui puipui o tagata mai lava i fanau iti pe ā ma le ono masina le matua, se'ia o'o atu i tagata matutua ua silia ma le selau tausaga le matutua.

E puipuia a'u mai le fulū pe a fai la'u tui puipui o le Koviti-19?

E leai. O tui puipui o le Koviti-19, o puipuiga lava mo le Koviti. E leai lava se isi puipuiga mo le fulū se'i vagana le tui puipui mo le fulū lava ia.

E tatau ona ou popole i vairusi fou o le fulū?

Ona ua tatalaina nei femalagaiga i le va o atunu'u, o le a tatou va'aia fo'i ituaiga vairusi fou o le fulū o le a pepesi i o tatou komiuniti.

I le 2022 mo atunu'u i saute o le lalolagi, o lo'o maua i le tui puipui o le fulū, puipuiga mo ituaiga vairusi sa alia'e mai atunu'u i matū o le lalolagi i vaitau o pepesi ai le fulu. O lona uiga, o se tulaga lelei lea mo tatou ae maise i le toe tatalaina ai o femalagaiga o le lalolagi.



Fale faigaluega

O le fulū o se fa'ama'i pepesi tele ma e faigofie ona pēsia atu i isi tagata, ae maise i latou o lo'o feso'ota'i vāvālalata i ai e pei o fale faigaluega.

O le ala lea, afai e te galue i galuega e aofia ai fanau po'o tagata matutua, fa'amolemole fai nei lau tui puipui o le fulū.

Siaki i lau galuega pe latou te faia fua le tui puipui o le fulū.

E i ai galuega ua filifili latou te totogia le faia fua o tui puipui o tagata faigaluega pe a finagalo i ai. A lē o lea, e mafai lava e se tasi e fa'atinoa tui puipui ona asiasi atu i lau fale faigaluega ma fa'agasolo ai le faia o tui puipui mo le fulū.

O nofoaga e faia fua ai le tui puipui o le fulū pe a e agava'a

- O lau foma'i
- O kēmisi po'o fale talavai
- Vala'au le Healthline i le numera vili fua o le 0800 611 116

E mafai foi ona e asiasi i le winterwellness.nz po'o le healthpoint.co.nz mo nisi fa'amatalaga.

E mo'omia sa'u ID?

Leai. E mafai ona fa'amaonia ou tausaga e lē o le a fa'atinoia lau tui puipui, e ala i le fesili mo lou igoa. E tatau ona fetau i lou igoa ma lau numera mo le Soifua Maloloina (NHI number).

Tinā Ma'itaga

E leai ni āuga matuiā mai le tui puipui o le fulū mo tinā ma'itaga po'o le pepe o lo'o e tauaveina. Afai e i ai ni ou popōlega i itu ia, talanoa i lau foma'i.

