

NOFO MA'U MO MAVAHE 'I 'API (ISOLATE) KOE'UHI KO E COVID-19

Updated 23 February 2022



Unite
against
COVID-19

NOFO 'I HO 'API



'Oku fiema'u ke ke nofo ma'u 'i ho 'api pea pehē foki mo kinautolu kotoa 'oku mou nofo fakataha. 'Oua na'a ke mavahe mei 'api 'i ha fa'ahinga 'uhinga pē, tukukehe kapau na'e 'osi faka'atā 'e ha tokotaha ngāue mo'ui lelei (health professional) pe ko ha fiema'u fakatu'upakē mo fakavavevave pea na'a ke 'osi telefoni ki he 111 'o fakahā kia kinautolu.

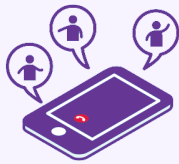
'I HE FIEMA'U FAKATU'UPAKĒ MO FAKAVAVEVAVE – TELEFONI KI HE 111

Kapau 'e fakalalahi 'a e ngaahi faka'ilonga 'o e mahaki, pea ke ongo'i faingata'a'ia, telefoni ki he 111 'o 'oua 'e toe tatali. Kole ha tokoni 'i ha faingata'a'ia 'a e mānava, mano'ono'o 'a e fatafata, 'ikai lava 'o tu'u pe 'oku fu'u ninimo, tulemohe pe fihitu'u 'a e fakakaukaku.

'Oku ta'etotongi 'a hono faka'aonga'i 'o e 'amipulani.

KO HAI 'E TALA KI AI?

- Ko ho'o ngāue'anga
- Ko e 'apiako 'a ho'o fānau pe ko e ako tokamu'a (Early Learning Service)
- Kaungāme'a, fāmili mo e ni'ihī na'a mou feohi vaofi ki mui ni mai.
- Ko ha ngaahi kautaha pe potanga kakai na'a mou 'i fale fakataha mo kinautolu 'o laka hake he miniti e 15 (hangē ko e fai'anga lotu pe siasi)



Tala kia kinautolu na'a mou toki feohi ki mui ni mai ke nau sivi pea ke nau nofo ma'u 'i 'api. 'E lava nau ma'u ha fakahinohino mei he uepisaiti www.closecontact.nz

KO E ME'A KE FAKAHOKO



Ko kinautolu kuo nau 'osi huhu, 'e hā mai ha ki'i faka'ilonga si'isi'i pē 'i ha ngaahi 'aho si'i pea 'osi. 'E 'i ai 'a e ni'ihī 'e 'ikai 'asi mai ha faka'ilonga ia.

Kapau 'oku ke hoha'a pe ongo'i faingata'a'ia, pe 'oku 'i ai hao alanga mahaki tauhi, fetu'utaki ki ho'o GP pe toketā fakafāmili pea ko e Healthline 'i he 0800 358 5453.

NGAAHI FAITO'O

Hokohoko atu pe 'a ho'o faka'aonga'i ha'o ngaahi faito'o angamaheni.

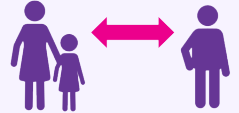
Kapau 'oku ke fiema'u ha fa'ahinga faito'o, fetu'utaki ki ho'o GP 'o fakahā ange 'oku ke lolotonga nofo ma'u mo mavahe 'i 'api. Kole ange ke 'ai 'a ho'o faito'o 'i he fāmasī oku lava ke nau tiliva atu.

KE LAVA PE 'O FAI HA FE'ILONGAKI

'I he lolotonga 'a ho'o nofo ma'u mo mavahe 'i api na, 'o 'ikai ngofua ke 'alu atu ha taha lolotonga ia, kumi hao kaume'a pe fāmili 'e lava ke mou fetu'utaki telefoni pe tātohi (text) he 'aho kotoa. 'Oku mahu'inga eni kia kinautolu 'oku nau nofo tokotaha.

KO E HA 'A E FUOLOA 'O 'EKU NOFO MA'U MO MAVAHE 'I 'API?

- 'E toki ngofua ke ke 'atā mei 'api hili ha 'aho 'e 7, pea mahino 'oku 'ikai 'asi ha faka'ilonga 'iate koe 'i he houa 'e 72.
- Kapau 'e fuoloa 'a e 'asi 'a e faka'ilonga pe faka'au ke fakalalahi, telefoni ki ho'o GP pe ko e Healthline 'i he 0800 358 5453.



KO HOMAU PĀPOLO 'I 'API



Ko kinautolu 'oku mou nofo taha, 'e fiema'u ke nau nofo ma'u mo kinautolu lolotonga 'a ho'o nofo ma'u. 'E fiema'u ke nau sivi fakavavevave pea ke toe fai 'a hono sivi he 'osi ha 'aho 3 mo e 'aho 7. Ko hono vakai'i eni pe kuo nau 'osi pihia mo kinautolu.

'E lava ke nau a'utonu ki he uepisaiti www.closecontact.nz pe telefoni ki he Healthline 'i he 0800 358 5453 ke 'oatu e fakahinohino ki he ngaahi me'a ke nau hoko atu 'a hono fai.

ME'AKAI MO E NGAahi ME'A 'OKU FIEMA'U MA'U PE

Kapau 'e lava pea fakatau 'onilaine 'a ho'o ngaahi fiema'u, pe kole ki ha taha ke nau fai 'a ho'o fakatau 'i he founga 'e 'ikai ke fai ha fehokotaki.

Kapau te ke fiema'u ha me'akai pe ko ha fa'ahinga me'a pe, fetu'utaki ki he COVID-19 Welfare line 'i he telefoni 0800 512 337.

NGĀUE'ANGA MO E ME'A FAKAPA'ANGA

'E lava 'e ho'o ngāue'anga (pe ko koe pe kapau 'oku ke ngāue pe ma'au) 'o kole ha tokoni makehe ma'a kimoutolu.

Kapau 'oku ke fiema'u ha tokoni fakapa'anga, telefoni ki he COVID-19 Welfare 'i he 0800 512 337.

KAPAU 'OKU KE ONGO'I MATU'AKI FAINGATA'A'IA MO'ONI

- Need to Talk – telefoni pe tātohi (text) ki he 1737 ha taimi pe ke tokoni atu ha tokotaha taukei he fale'i.
- Lifeline – telefoni 0800 543 354 (0800 LIFELINE) pe tātohi ta'etotongi 4357 (HELP)
- Youthline – telefoni 0800 376 633, tātohi ta'etotongi 234



FIEMAU HA NGAahi FEHUI?



Telefoni ki he timi tauhi 'i he 0800 358 5453
Fiema'u ha ngaahi fakamatala
www.whaunauhq.nz