

# KO E ME'A 'E HOKO 'I HA PIHIA HE 'OMIKOLONI

UPDATED 16 MARCH 2022 4:00PM



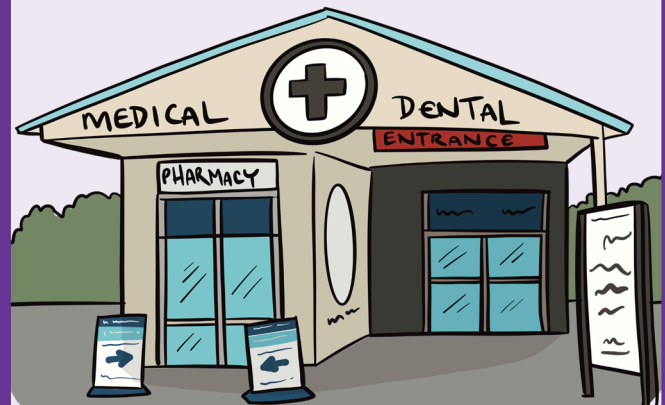
PREPARE  
PACIFIC

## SIVI MO'UI LELEI



'I he tu'utu'uni lolotonga ki hono tokanga'i 'o e Omikoloni, kapau 'oku ke sivi positivi COVID-19, 'e ma'u atu ha tohi 'i he telefoni mei he 2328 'o fakahā atu ke ke a'utonu ki he uepisaiti pea mo e fakahinohino atu e me'a ke ke fai.

## FAITO'O



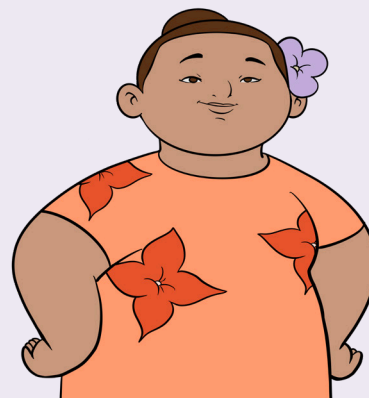
Kapau 'e fiema'u ha'o faito'o, kātaki 'o fetu'utaki ki ho'o toketā/GP 'o tala ki ai 'oku fakamavahe'i koe 'o nofo ma'u mo tauhi 'i 'api (home quarantine). Kole ki he GP ke ne feinga'i ke ma'u 'a ho'o faito'o mei ha fāmāsī (pharmacy) 'oku lava ke nau tiliva atu 'a e faito'o ki 'api na. 'E lava ke 'ilo 'e he GP 'a e ngaahi fāmāsī te nau lava 'o fai eni.

## TOKONI FAKAME'AKAI



Kapau 'e lava, pea ke fakatau 'a ho'o me'akai 'i he founa 'onilaine, pe kole hao fāmili pe kaungāme'a ke nau tuku'i atu ia ki 'api. Kapau 'oku ke fiema'u me'akai pe ko ha me'a kehe, fetu'utaki ki he COVID-19 Welfare 'i he 0800 512 337

## TOKONI FAKAPA'ANGA



'E lava ke ma'u atu 'a e tokoni COVID-19 Leave Support Scheme kapau 'e sivi koe 'o positivi pea ke puke 'o 'ikai te ke lava 'o ngāue mei 'api. 'E fiema'u ia ke fai 'a e kole ni 'e he ngāue'anga. 'E lava ke ke fai 'a e kole ni kapau 'oku ke ngāue pe koe ma'u. 'Oku 'oatu 'a hono fakaikiiki 'i he <https://covid19.govt.nz/isolation-and-care/financial-support/>

'E lava ke tānaki atu ki he ngaahi fakahinohino ni 'i ha'o fetu'utaki telefoni ki he Pacific Covid Vaccination Helpline on 0800 21 12 21