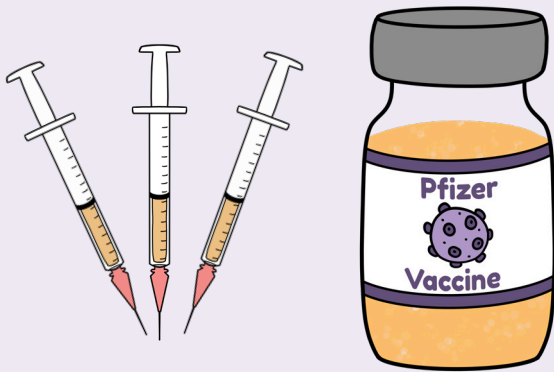


KO E ME'A 'E HOKO 'I HA PIHIA HE 'OMIKOLONI

UPDATED 16 MARCH 2022 4:00PM



PREPARE
PACIFIC



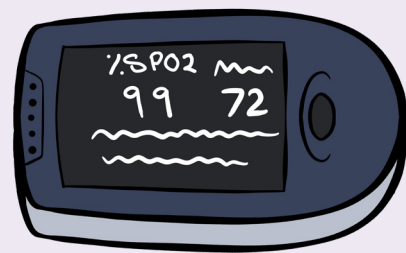
Ko e tokolahi 'o kinautolu kuo 'osi tu'o 3 'a honau huhu malu'i, 'e 'asi e ngaahi faka'ilonga ka 'e si'isi'i pe 'o nau sai hili ha ngaahi 'aho si'i pea 'e 'i ai 'a e ni'ihii 'e 'ikai 'asi ha faka'ilonga ia.



Feinga ke ma'u ha'o mālōlō lelei pea inu vai ke lahi. Kapau 'oku ke mofi pea fiema'u ha nonga, faka'aonga'i 'a e fo'i'akau palasetamolō 'o fakatatau ki he tu'utu'uni 'oku 'oatu mo ia. Hoko atu pe 'a ho'o ngaahi faito'o kehekehe.



Kapau kuo ke 'osi sivi 'o positivi, 'oku mahu'inga ke 'oua na'a ke mavahe mei 'api he 'aho 'e 7, tukukehe kapau ko ho'o 'alu 'o sivi pe ko ha fa'ahinga fiema'u faito'o fakavavevave. Kapau 'e 'alu atu ha ni'ihii 'o 'oatu me'akai pe ko ha fie tokoni, 'oku mahu'inga ke 'oua na'a fai ha feohi mo kinautolu.



Kamata 'a ho'o tohinoa faka'aho. Fakakau heni 'a e fua 'o e lahi e 'okisena 'i ho totō, pea mo e vave 'a e tā ho mafū, 'o faka'aonga'i 'a e 'okisimita (oximeter), 'o kapau 'oku ma'u atu ia.

Ka 'iloange 'oku fakalalahi 'a e faka'ilonga puke 'o ha taha pea faingata'a ke mānava, telefoni leva ki he 111 ke lele atu ha 'amipulani. 'Oku 'ikai ke totongi 'a hono faka'aonga'i 'o e 'amipulani.

'E lava ke tātaki atu ki he ngaahi fakahinohino ni 'i ha'o fetu'utaki telefoni ki he Pacific Covid Vaccination Helpline on 0800 21 12 21